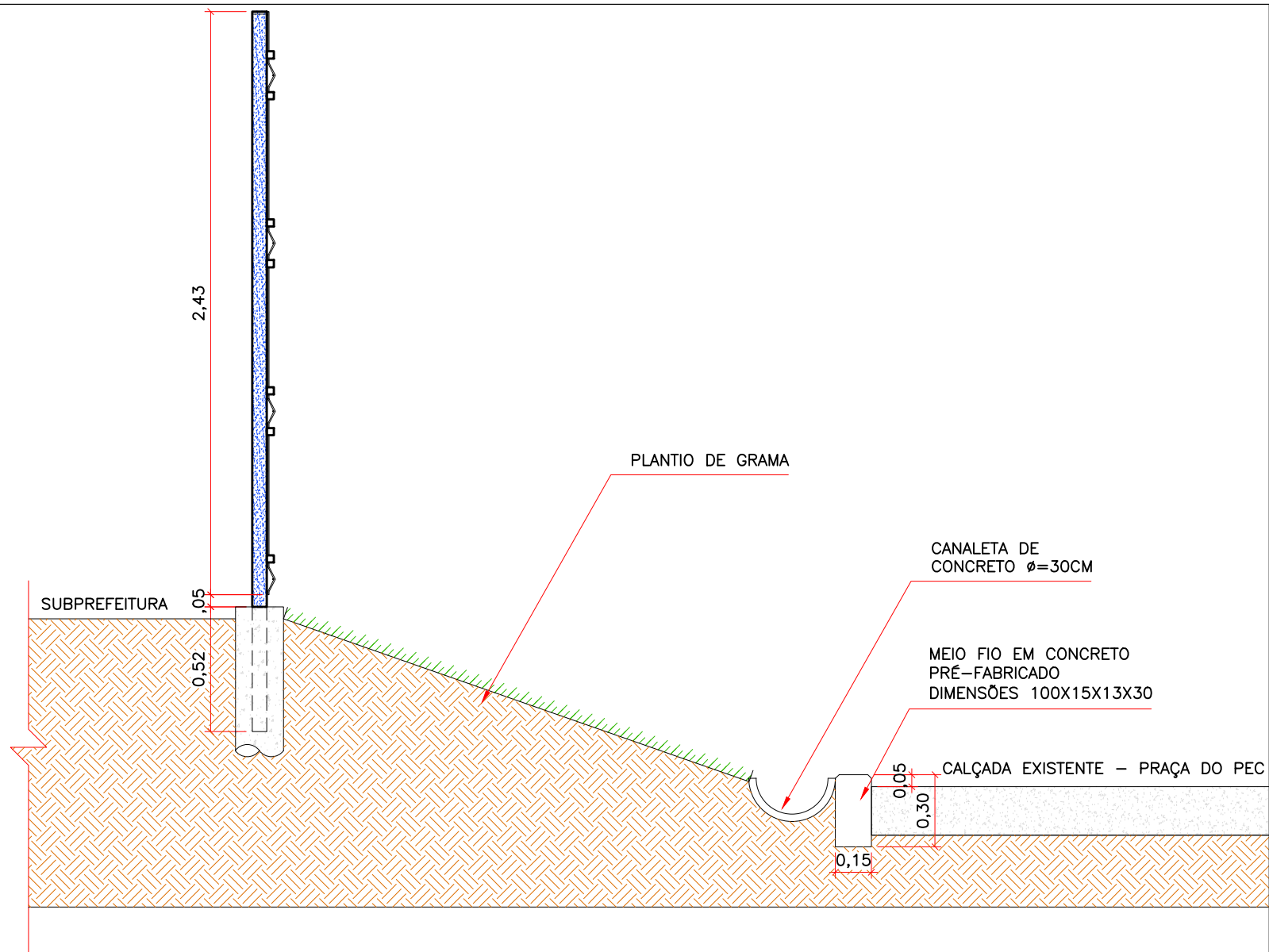
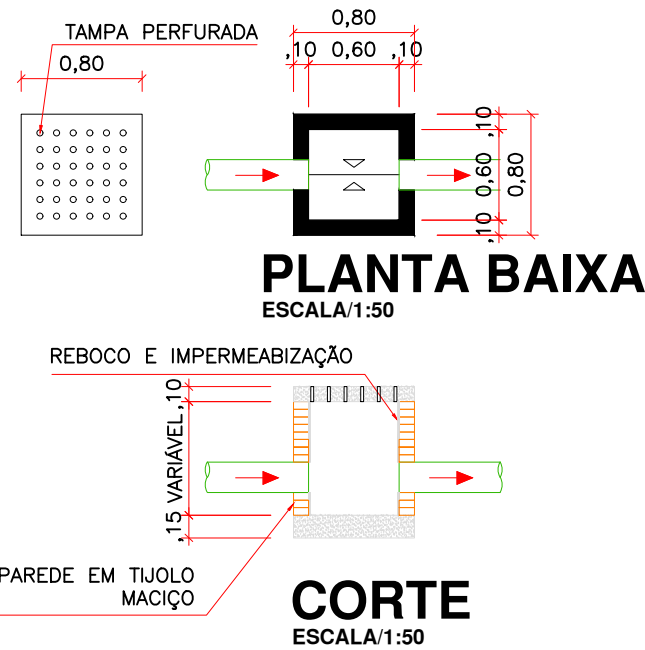


		SECRETARIA MUNICIPAL DE OBRAS	
PROJETO: Muro Subprefeitura São Vicente			
REFERÊNCIA: Detalhes Muro			
LOCALIZAÇÃO: Rua Erico Veríssimo		ESCALA: INDICADA	
ELABORAÇÃO: DEPARTAMENTO DE ENGENHARIA DA SECRETARIA DE OBRAS		FORMATO: A3	
DESENHO: SEOSEM		DATA: JULHO/2021	
		FOLHA: 02/06	



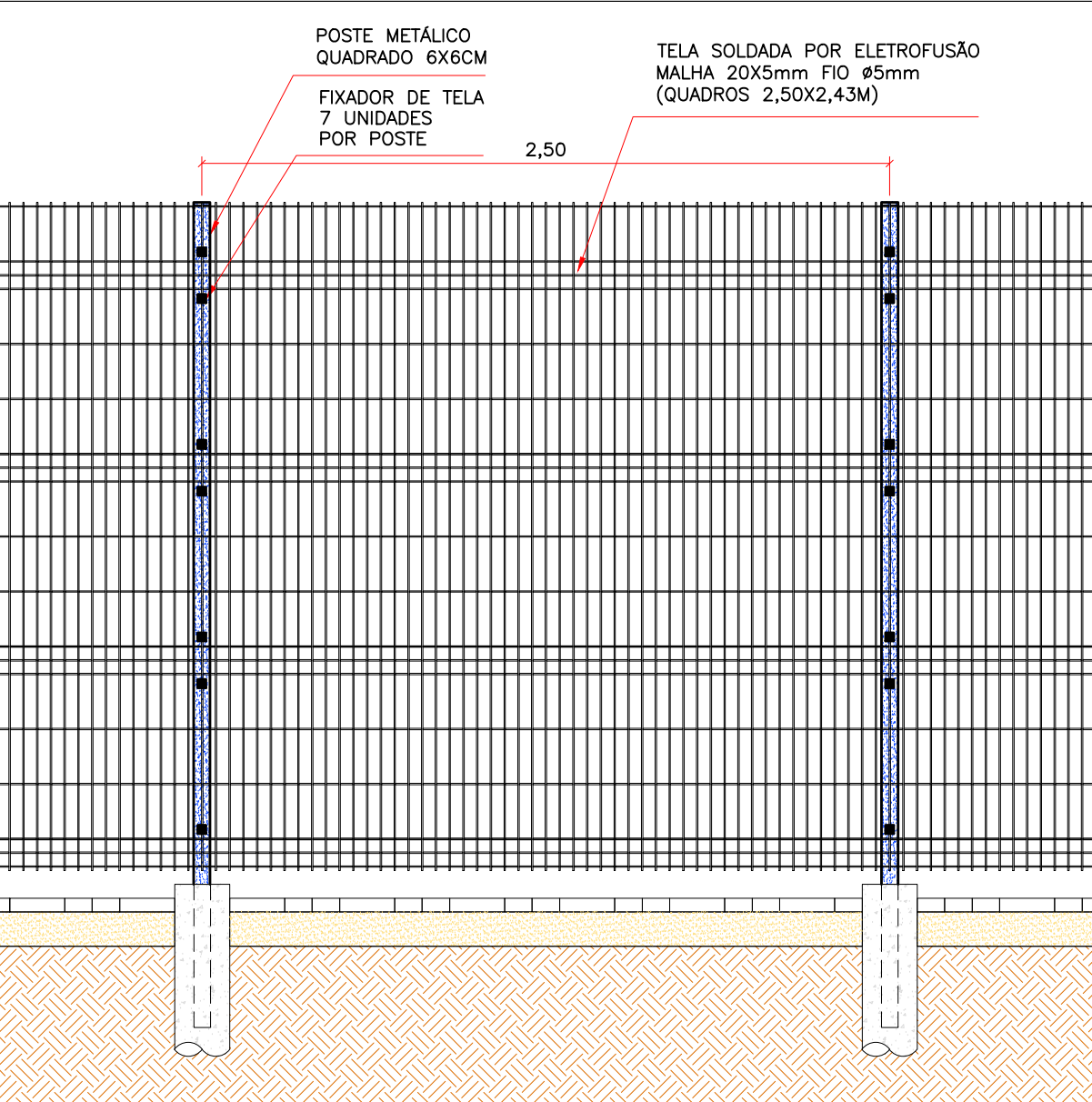
DETALHE DRENAGEM LATERAL
ESCALA/1:25

CAIXA DE AREIA COM GRELHA

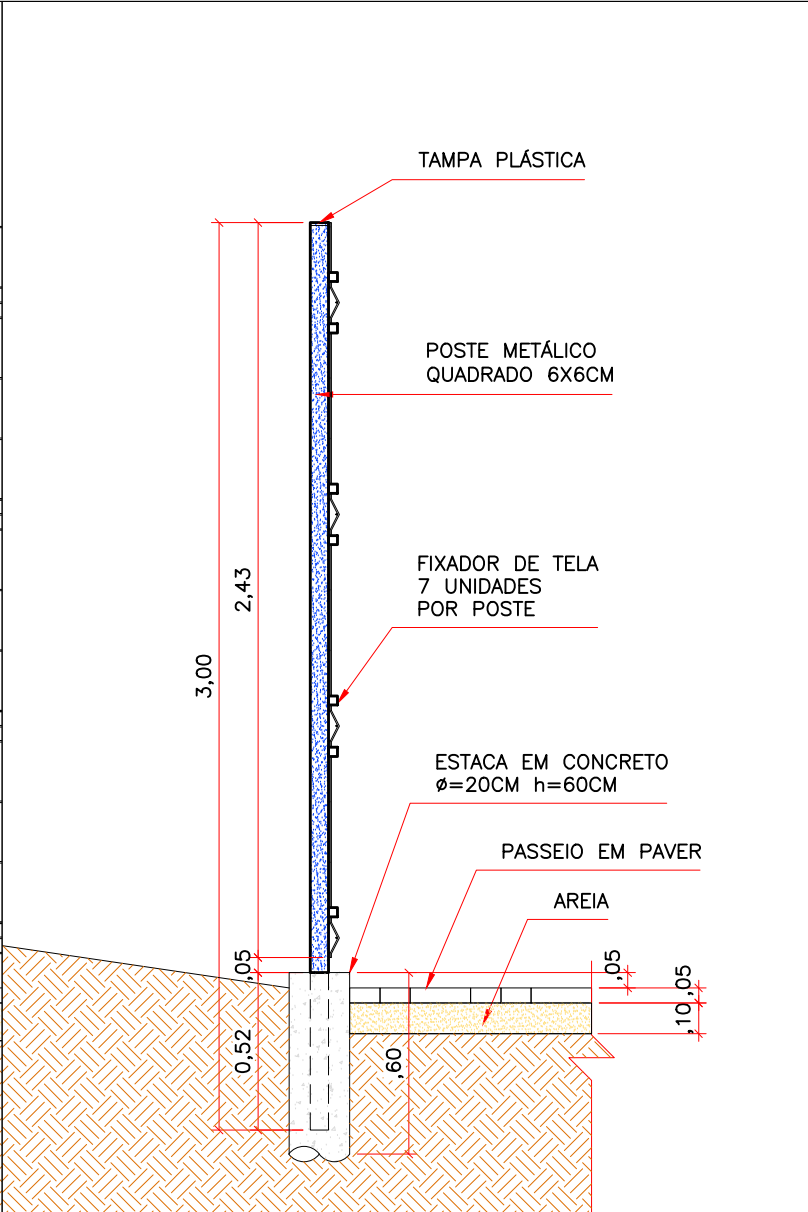


SECRETARIA MUNICIPAL DE OBRAS

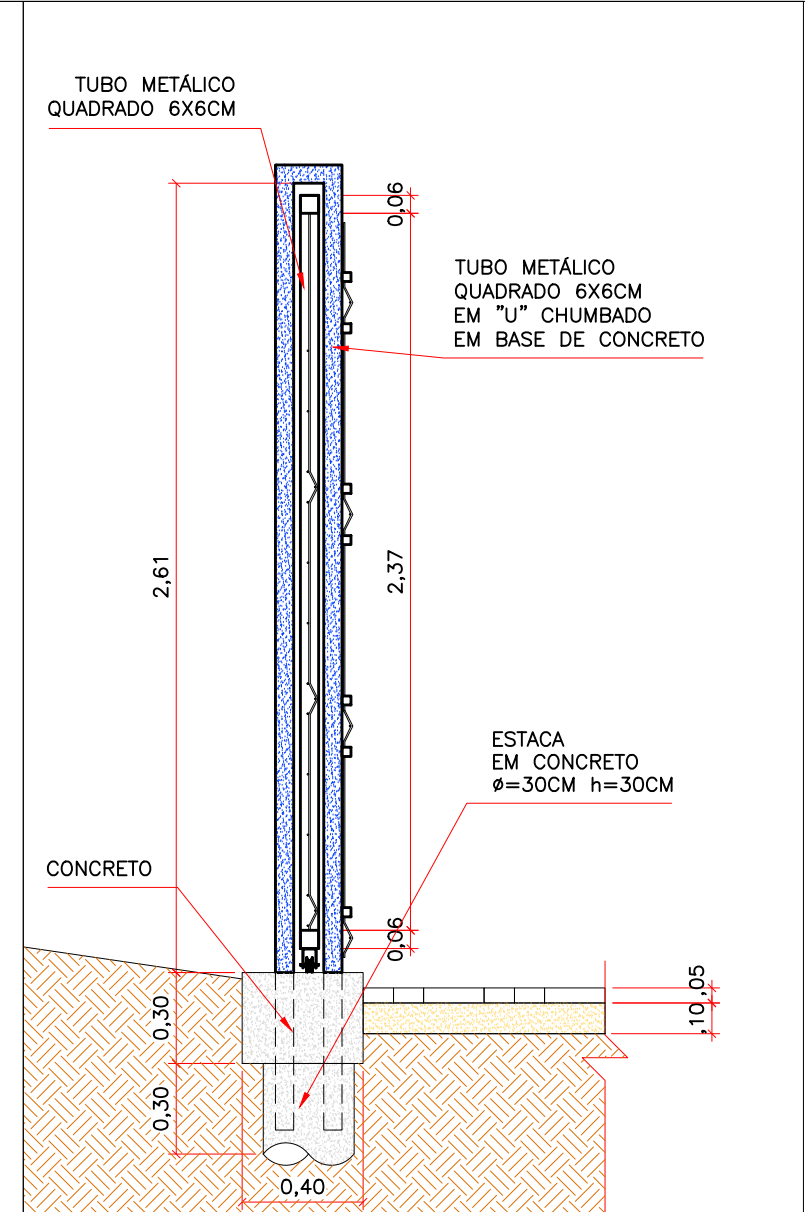
PROJETO Muro Subprefeitura São Vicente		
REFERÊNCIA Detalhes cerca e drenagem		
LOCALIZAÇÃO Rua Erico Veríssimo	ESCALA INDICADA	
ELABORAÇÃO DEPARTAMENTO DE ENGENHARIA DA SECRETARIA DE OBRAS	FORMATO A3	
DESENHO SEOSEM	DATA: JULHO/2021	FOLHA 03/06



DETALHE CERCA ELETROSOLDADA
ESCALA/1:25



CORTE CERCA RUA
ESCALA/1:25

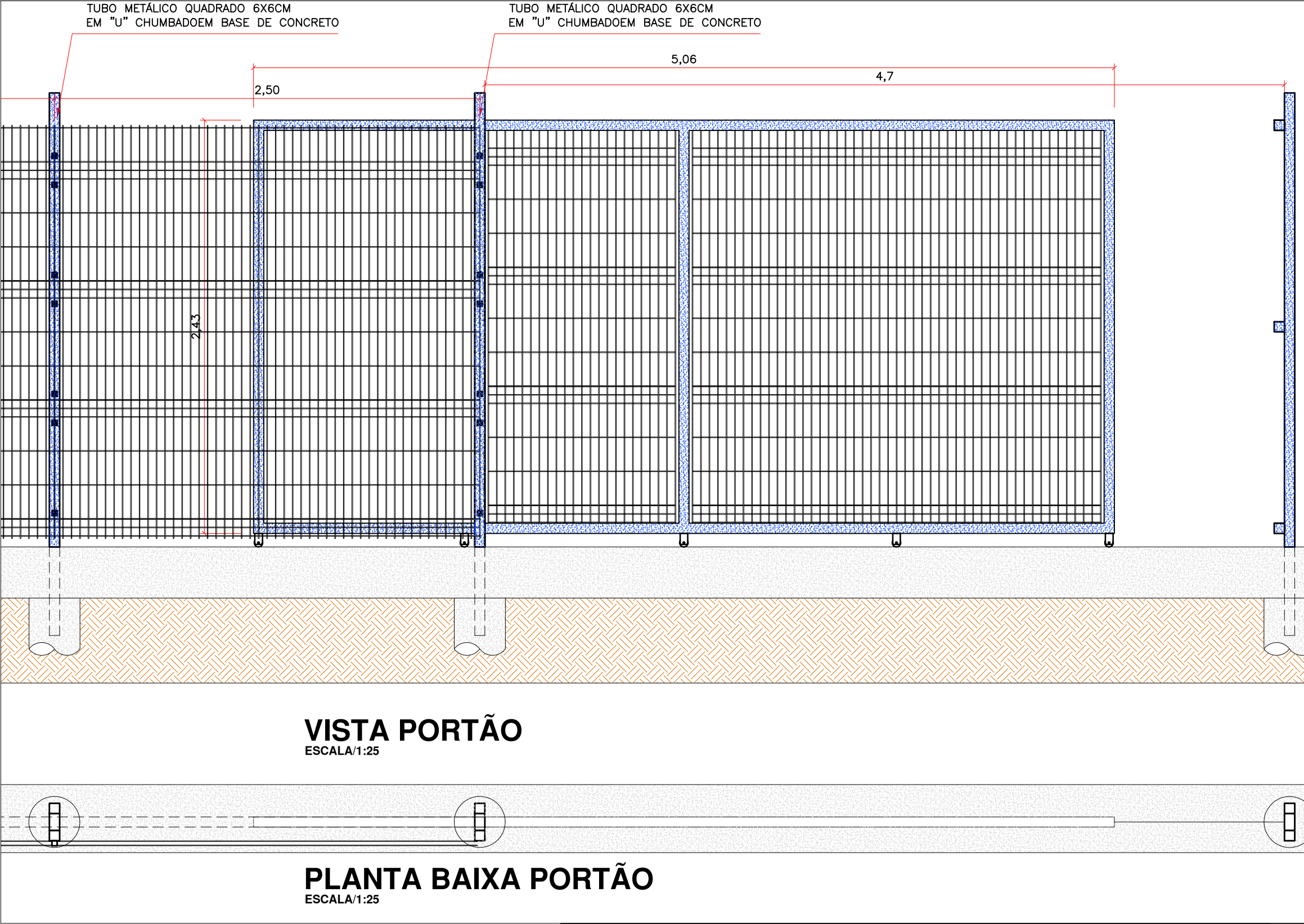
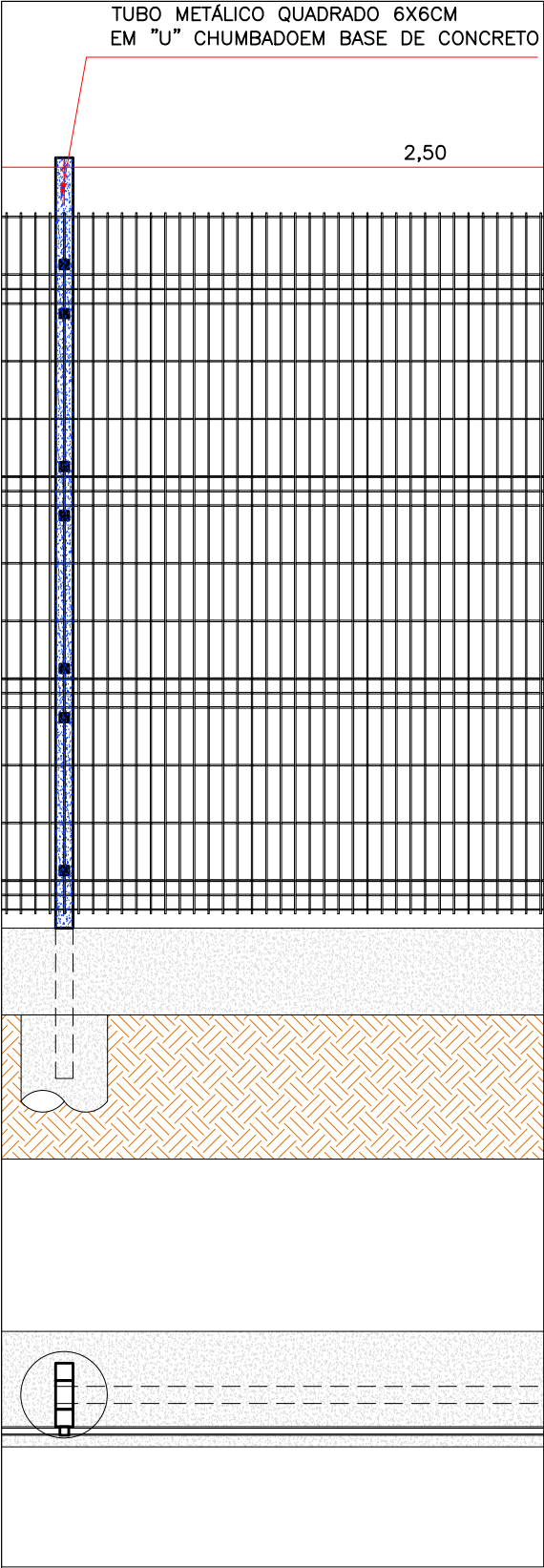


CORTE PORTÃO
ESCALA/1:25



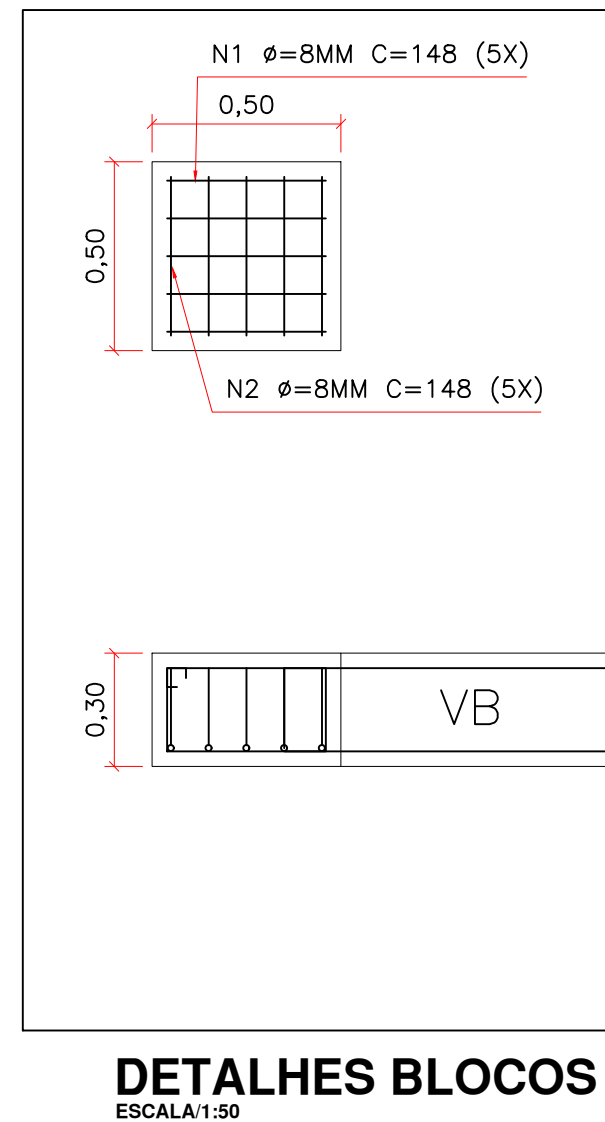
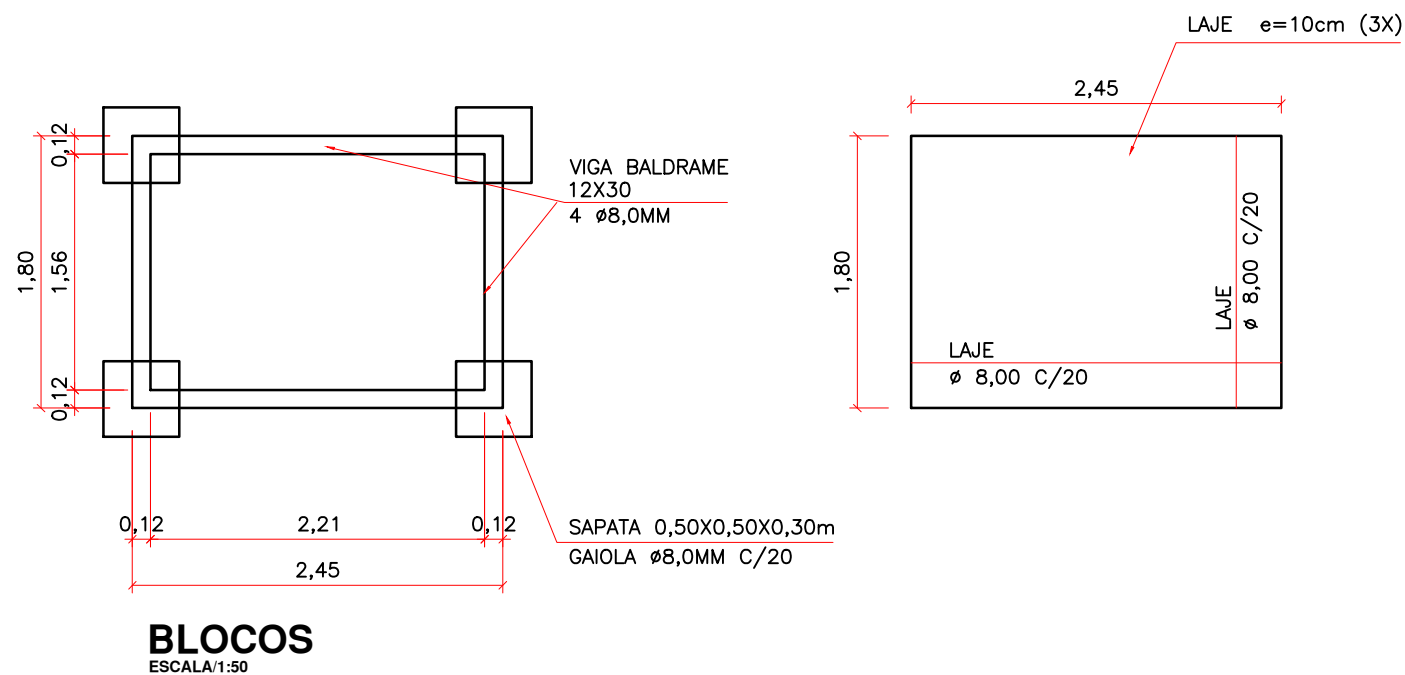
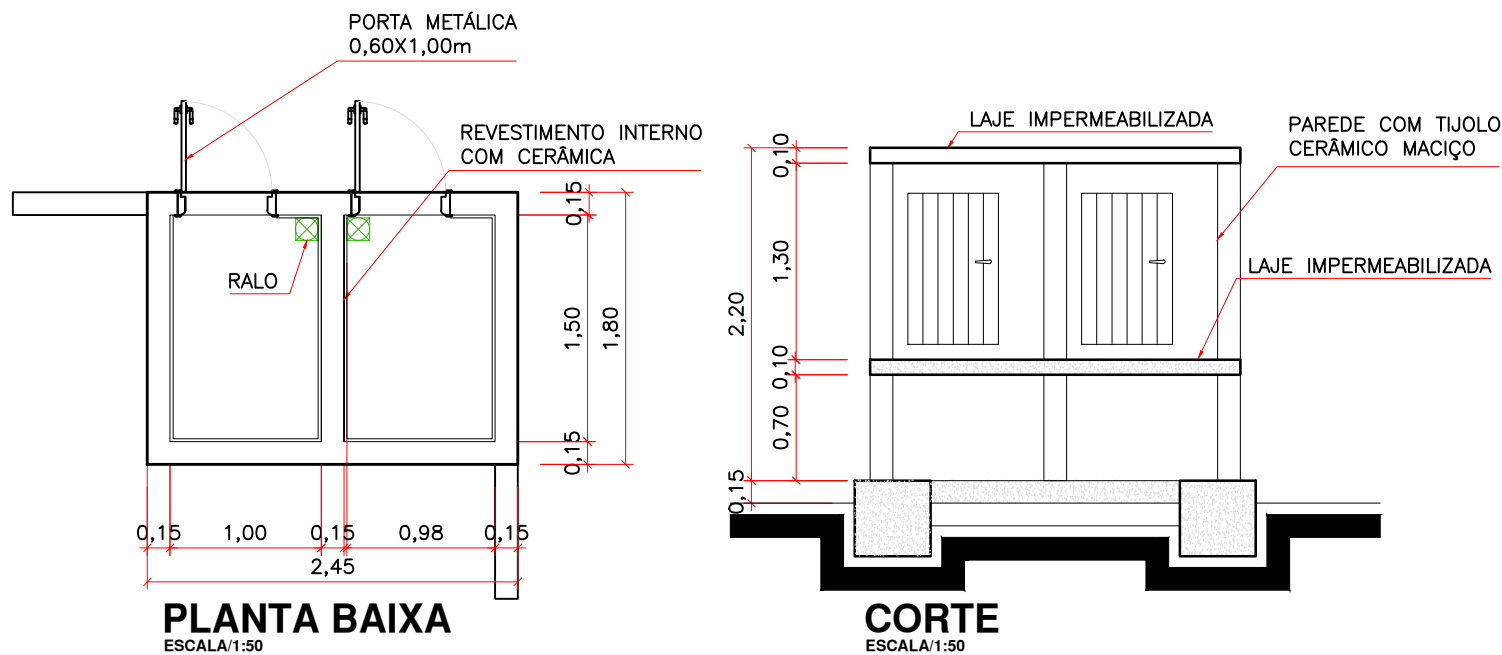
SECRETARIA MUNICIPAL DE
OBRAS

PROJETO Muro Subprefeitura São Vicente	
REFERÊNCIA Detalhes cerca eletrosoldada	
LOCALIZAÇÃO Rua Erico Veríssimo	ESCALA INDICADA
ELABORAÇÃO DEPARTAMENTO DE ENGENHARIA DA SECRETARIA DE OBRAS	FORMATO A3
DESENHO SEOSEM	DATA: JULHO/2021 FOLHA 04/06



SECRETARIA MUNICIPAL DE
OBRAS

PROJETO	Muro Subprefeitura São Vicente	ESCALA	INDICADA
REFERÊNCIA	Detalhes portões	FORMATO	A3
LOCALIZAÇÃO	Rua Erico Veríssimo	FOLHA	05/06
ELABORAÇÃO	DEPARTAMENTO DE ENGENHARIA DA SECRETARIA DE OBRAS	DATA:	JULHO/2021
DESENHO	SEOSEM		



SECRETARIA MUNICIPAL DE OBRAS

PROJETO	Muro Subprefeitura São Vicente		
REFERÊNCIA	Detalhes lixeira		
LOCALIZAÇÃO	Rua Erico Veríssimo	ESCALA	INDICADA
ELABORAÇÃO	DEPARTAMENTO DE ENGENHARIA DA SECRETARIA DE OBRAS	FORMATO	A3
DESENHO	SEOSEM	DATA:	JULHO/2021
		FOLHA	06/06